

آموزش گده فنی و حرفه ای
دختران نجف آباد (سمیه)

Leila Azadmanesh

مدرس: لیلا آزادمنش

ترم ۳ کارشناسی

اساس بالاتنه کودک

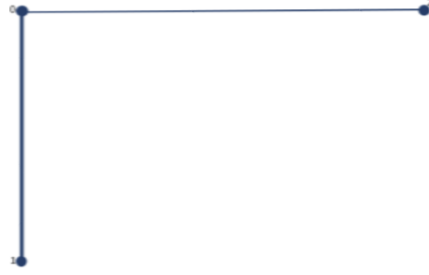


از نقطه ۰ دو خط افقی و عمودی رسم کنید

(۰-۱) = بالاتنه پشت + ۱/۲۵ cm

Leila Azadmanesh





(۰-۲) = یک دوم دورسینه $4\text{cm} +$ برای سایز ۹۲-۱۲۲ سانتی متر

$4/5\text{Cm} +$ برای سایز ۱۲۸-۱۵۲ سانتی متر

از نقطه ۲ خطی عمود کرده تا نقطه ۳ به دست آید

Leila Azadmanesh





از نقطه ۳ به نقطه ۱ وصل کنید تا خط کمر به دست آید

$$(۰-۴) = ۱/۲۵ \text{ cm} \text{ گودی پشت یقه}$$

$$(۴-۵) = \text{بلندی کف حلقه} + ۱ \text{ cm}$$

Leila Azadmanesh





از نقطه ۵ خطی در راستای افق رسم کرده تا نقطه ۶ به دست آید

(۴-۷) = یک دوم (۴-۵) را به دست آورده خطی در راستای افق رسم کنید این خط کارور پشت می باشد

Leila Azadmanesh



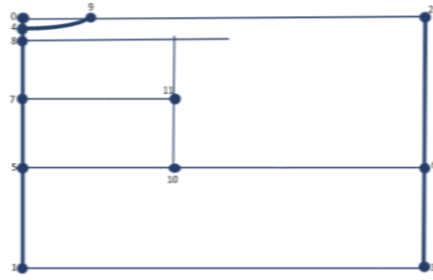


(۴-۸) = یک چهارم بلندی حلقه آستین - ۲ cm

(۴-۹) = یک پنجم دور گردن - ۰/۲ cm هلال گردن را رسم کنید

Leila Azadmanesh





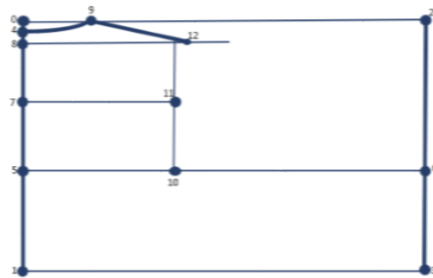
(۵-۱۰) = یک دوم کارور پشت + ۰/۵cm

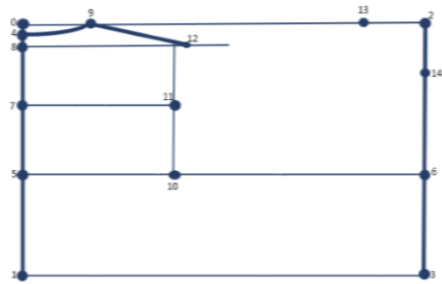
از نقطه ۱۰ عمودی به بالا رسم کنید تا نقطه ۱۱ به دست آید

(۹-۱۲) = سرشانه + ۰/۳cm برای سایزهای ۹۲-۱۲۲ سانتی متر

+ ۰/۵cm برای سایزهای ۱۲۸-۱۳۴ سانتی متر. از نقطه ۹ به ۱۲ وصل کنید

Leila Azadmanesh

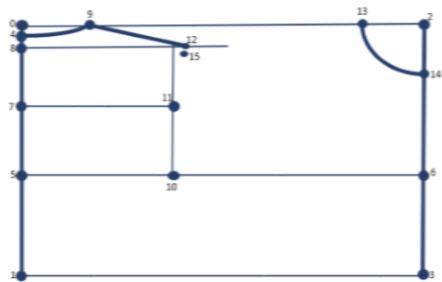


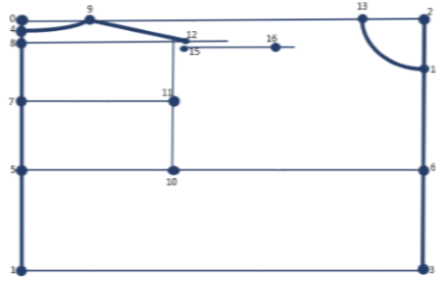


(۲-۱۳) = یک پنجم دورگردن - ۰/۵ cm

(۲-۱۴) = یک پنجم دورگردن - ۰/۲ cm هلال گردن جلو را رسم کنید

Leila Azadmanesh



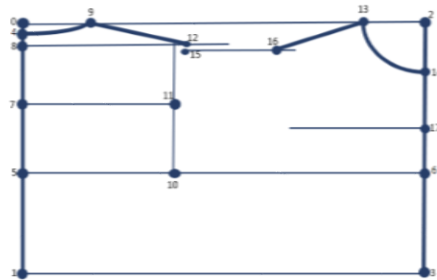


(۱۲-۱۵) $0.5 \text{ cm} =$ خطی در راستای افق رسم کنید

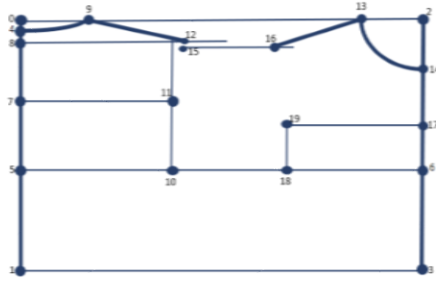
(۱۳-۱۶) = سرشانه جلو

(۱۴-۱۷) = یک دوم (۱۴-۶) + 1 cm برای سایز ۹۲-۱۲۲ سانتی متر

+ 1.5 cm برای سایز ۱۲۸-۱۵۲ سانتی متر. خطی در راستای افق رسم کنید



Leila Azadmanesh



از نقطه ۱۸ عمودی به بالا رسم کنید تا نقطه ۱۹ به دست آید

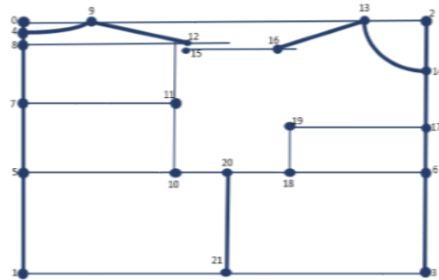
برای سایزهای ۱۵۲-۱۲۸ سانتی متر

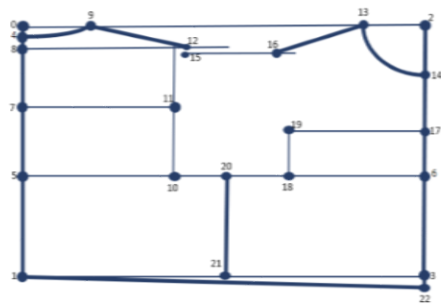
از نقطه ۱۸ عمودی به بالا رسم کنید تا نقطه ۱۹ به دست آید

$(۱۸-۲۰) = یک دوم (۱۸-۱۰) + ۰/۵cm$

از نقطه ۲۰ خطی به پایین عمود کرده تا نقطه ۲۱ به دست آید

Leila Azadmanesh



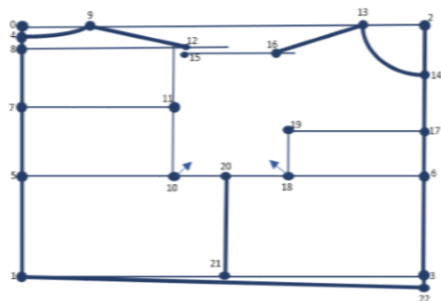


رسم هلال حلقه آستین: از نقطه (۱۰) = ۲ cm از نقطه (۱۸) = ۱/۷۵ cm برای سایز ۹۲-۱۲۲ سانتی متر

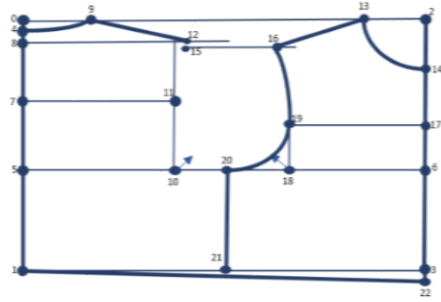
از نقطه (۱۰) = ۲/۲۵ cm از نقطه (۱۸) = ۲ cm برای سایز ۱۲۸-۱۵۲ سانتی متر

(۳-۲۲) = ۱/۵ cm برای سایز ۹۲-۱۲۲ سانتی متر

۱ cm برای سایز ۱۲۸-۱۵۲ سانتی متر. از نقطه ۲۲ خطی تقریباً منحنی به نقطه ۱ وصل کنید



Leila Azadmanesh



Leila Azadmanesh

هلال حلقه پشت: از نقطه ۱۲ به ۱۵ و ۱۱ به ۲۰ وصل کنید
 هلال حلقه جلو: از نقطه ۱۶ به ۱۹ و سپس به نقطه ۲۰ وصل کنید

